



Mouvement Français pour le Planning Familial

Association Départementale de l'Isère

30, boulevard Gambetta

38 000 Grenoble

Tel: 04 76 87 89 24

Fax: 04 76 87 72 70

Email: secretariat@leplanningfamilial38.org

SIRET 779 559 079 000 16

Organisme de formation n°82380004338



La Planning Familial de l'Isère est une association loi 1901 qui s'inscrit dans une histoire commencée il y a un peu plus de 50 ans à Grenoble: celle des luttes des femmes pour la conquête de leurs droits à disposer de leur corps.

Aujourd'hui, les sexualités se disent et la maternité se choisit. Pourtant, cette liberté s'exerce à condition d'être sans cesse reformulée et défendue par les hommes et les femmes.

Mouvement féministe pour promouvoir une véritable place des femmes dans la société; mouvement d'éducation populaire pour faire évoluer les mentalités et les comportements, notre association a créé différents lieux d'écoute, de soins, d'information et de formation, invitant chacun à titre privé ou professionnel à réfléchir sur soi, sur sa relation aux autres et au monde, à se réapproprier son corps, à donner du sens à sa parole, à faire des choix responsables.

La Planning Familial de l'Isère est ouvert à tous dans le respect des individualités et de la confidentialité.

C'est avec vous, au quotidien, que se construit l'égalité entre les sexes dans la reconnaissance de leurs différences.

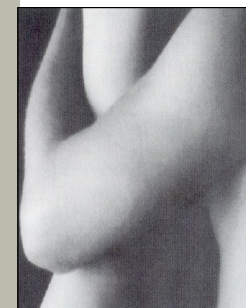
Ainsi la liberté prend corps



STAGE DE
FORMATION



FÉMININ-MASCULIN-SEXUALITÉ



La liberté prend La corps

4 jours :

19-20 mars 2012

et 2-3 avril 2012

Le Planning Familial de l'Isère
▪ 30 bd Gambetta ▪ 38000 Grenoble
▪ Tel: 04 76 87 89 24 ▪ Fax: 04 76 87 72 70
secretariat@leplanningfamilial38.org

Public

Ce stage s'adresse aux professionnel-le-s des secteurs du social, de l'éducatif et de la santé, intéressé-e-s ou concerné-e-s par les questions de relations garçons-filles, hommes-femmes, et les questions de sexualités.

Objectifs

Nous vous proposons une réflexion sur les questions de sexualité à travers l'analyse des rapports sociaux de sexes et les nouvelles approches de la prévention.

Contenu

➡ La sexualité et votre public

Adolescents : réflexion collective à partir de situations vécues par des adolescents quand leur sexualité entre en jeu.

Adultes: les représentations, les normes, les sexualités, les relations homme/femme.

Quels comportements?

Quelles responsabilités? Quelles limites?

➡ La prévention

Accompagner l'autre à devenir acteur de sa propre vie à partir de son histoire.

➡ Les violences sexuelles

Repérer et identifier les violences qui se jouent entre les hommes et les femmes et favoriser la modification des comportements.

Méthode

Le groupe est l'outil de travail principal qui favorise l'expression et la réflexion.

A partir de l'expérience de chacun, cette formation invite à approfondir des connaissances indispensables pour réfléchir et agir avec plus de liberté et de distance, dans le domaine relationnel. Ces questions seront abordées à la fois sous l'angle individuel et collectif.

Participation financière

Participation individuelle ou dans le cadre d'une formation professionnelle: 210 euros.

Cette formation est en partie subventionnée par le Secrétariat d'Etat aux Droits des Femmes

Dates

La formation se déroule sur 4 jours:

Les 19, 20 mars 2012 et 2, 3 avril 2012

Lieu de formation

Planning Familial de l'Isère

30 Boulevard Gambetta - 38000 Grenoble

(5ème étage)

Contact

Le Planning Familial de l'Isère

Tel: 04 76 87 89 24

secretariat@leplanningfamilial38.org



Formation

« Féminin-Masculin-Sexualité »

Nom: _____

Prénom: _____

Profession: _____

Organisme: _____

Adresse professionnelle: _____

Adresse personnelle: _____

N° de tél : _____

Email: _____

Mode de paiement

Chèque à l'ordre du MFPF de l'Isère.

Inscriptions

Pour vous inscrire, renvoyez au plus vite ce coupon à:

Le Planning Familial de l'Isère

Formation FMS

30 Boulevard Gambetta

38000 Grenoble